



華富邨寶血小學
Precious Blood Primary School(Wah Fu Estate)

學校學校發展計畫書
2007-2010 年度



華富邨寶血小學

學校發展計畫

2007-2010

目錄

	頁
辦學宗旨 -----	2
辦學目標 -----	2
校訓 -----	2
教育信念 -----	3
學校行政架構 -----	4
校情檢視 -----	5-6
學校整體表現 -----	7-9
學校發展計畫 -----	10-13

辦學宗旨

秉承耶穌寶血女修會的辦學宗旨，以基督博愛及服務精神，實踐校訓「信、望、愛、敬」，將學校發展為學習型組織。注重學生六育發展，透過多元化學習模式，提昇學生素質，並熱愛中華文化，培養正確價值觀，勇於服務他人，使成為有學識、有修養及愛國愛港的良好公民。

辦學目標

1. 傳揚福音，體驗基督的博愛和服務精神；
2. 提高學校管理效能，為教職員創造空間，共進學教新文化；
3. 妥善管理及運用學校資源，提昇學與教的成效；
4. 尊重學生為獨立個體，啟發潛能，讓學生在關愛中茁壯成長；
5. 傳承中華文化的精髓，培養學生正確的價值觀；
6. 發展學校成為學習型組織，家校攜手，追求卓越；
7. 有效運用學習數據，提供優質教育。

校 訓

信、望、愛、敬

教育信念

我們相信：

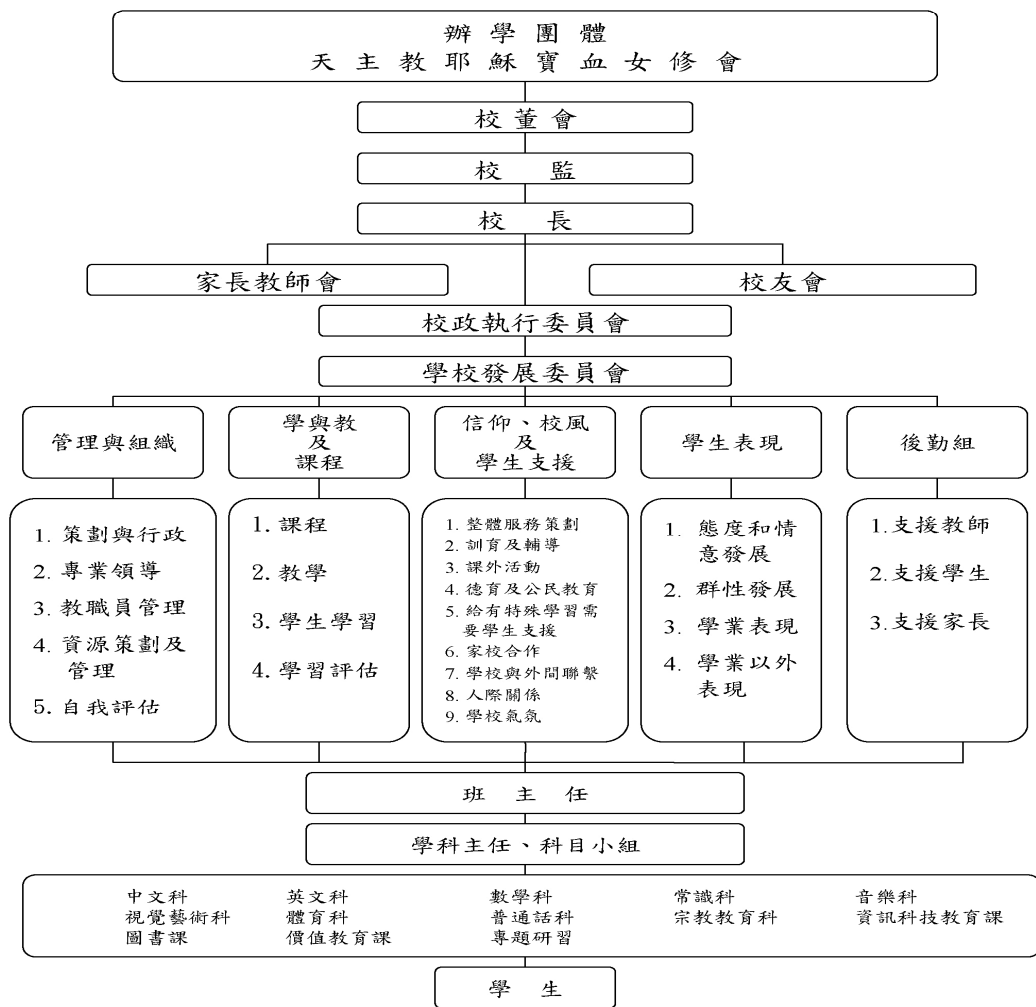
1. 不拘屬於何一種族、環境或年齡，人人既享有人的尊嚴，則人人皆在接受教育上有其不可剝奪的權利。
2. 學校應悉心培養學生的智能，同時也是在拓展他們的正確判斷力，提高他們的價值意識，在學生中倡導友善相處，培養彼此了解。
3. 教師應殷切努力，善用現代發明的教學科技。教師彼此之間及與學生之間，應以仁愛打成一片，以身教及言教，教師尤應與父母家長通力合作。

參考「梵蒂岡第二屆大公會議文獻」

華富邨寶血小學

學校行政架構

2007-2008



校情檢視

2004-2006 年度學校發展計畫成效

關注事項	達標程度	跟進方法	備註
<p>1. 以「信、望、愛、敬」的態度實踐耶穌基督的博愛精神，彼此關愛、服務他人</p>	<p>完全達標</p> <ul style="list-style-type: none"> - 成功優化行政架構，多渠道進行內外溝通 - 自評機制完善，各科組透過反思及建議，提昇工作成效 - 為有不同學習需要的學生提供完善的課業、家課、默書及考試調適政策 - 低年級中文科引入多感官教學，以提昇學習語文的能力 - 100%SEN 學生家長認為學校為他們的子女的學習需要提供足夠的支援，顯示學校共融氣氛濃厚 - 95%家長認同學校在情緒上給予 SEN 學生足夠支援，學校具和諧校園文化 <p>部分達標</p> <ul style="list-style-type: none"> - 教師持續發展，整體基本上達標，但部分教師的持續進修時數仍有提昇空間 - 學業輔導課為學業成績較弱的學生提供支援 - 87.5%教師認為學生和諧共處，顯示學生彼此關愛 - 在 APASO 價值觀問卷反映，P.4-P.6 年級學生價值觀較常模為低，學生在校內、外行為有待提昇 	<ul style="list-style-type: none"> - 已列入恆常工作 - 已滲入低年級中文科課堂教學 - 建議加入拔尖補底課程 - 統計學生在那些價值觀上出現問題，校長即時與學生真情對話，以改進學生們價值觀 	<p>學生反應投入，亦能釐清部份出現問題的價值觀，是一次很好的經驗</p>

<p>2. 透過多元化的學習模式，引導學生主動學習，思考探究，培養學生的學習興趣，從而培育學生的語文能力</p>	<p>完全達標</p> <ul style="list-style-type: none"> - 利用生本教育理念貫穿整個課程 - 價值教育培養學生的正確價值觀 - 小一參加小學英語閱讀計畫，學生英文聆聽、說話和閱讀能力有提昇 - 小一及小二用普通話教中文 - 以「粒粒皆辛苦」及「情牽中國心」為主題進行專題研習，發展學生的協作及溝通能力 <p>部分達標</p> <ul style="list-style-type: none"> - 提問技巧 - 利用合作學習提高學教效能 - 以優質學習小組進行課堂活動 - 語文科利用「一分鐘自由講」加強學生的說話能力 - 透過「雙語校園」加強學生英語和普通話聽說能力 	<ul style="list-style-type: none"> - 學生學會學習、學會共處和發展 - 利用日常生活事件及時事，引發學生對事物的正確價值觀 - 小一及小二參加小學英語閱讀計畫 - 學生能以讀帶寫 - 專題研習滲入各學習領域，着重加強學生的共通能力 - 鼓勵學生備課，先學後教，發展深層提問 - 教師對合作學習有基本認識，學校會進一步推展 - 異質分組有待完善 - 部分學生未能主動參與，教師須多加鼓勵 - 校園佈置加強語境，以推動學生雙語的興趣 	
<p>3. 以獎勵及欣賞的態度，建立學生的自信，使之能喜歡學習，並堅毅地面對生活的困難</p>	<p>完全達標</p> <ul style="list-style-type: none"> - 訓輔組推行「躍進獎勵計畫」，透過教師的教導和獎勵及強化學生的正面行為和態度。結果有111位同學獲得金獎，比預定目標10%，高出5% <p>部分達標</p> <ul style="list-style-type: none"> - 學生的學習自信心不足 	<ul style="list-style-type: none"> - 教師在課堂上加以鼓勵和讚賞，提昇學生的學習自信心 - 爭取更多外間資源，如區本課後學習及支援，並多加宣傳，鼓勵學生參與，發掘學生潛能，提昇他們的自信心 	

學校整體表現

指標範圍	主要優點	尚需改善的地方
1. 學校管理	<ul style="list-style-type: none"> - 各科組有效地統籌及監察學校周年計畫所訂的重點發展工作，在學期中，舉行科組反思會議，反思工作的進展，促進管理的效能 - 學校安全及危機處理專責小組，每年舉行兩次會議，計畫及檢視學校的安全情況，資源組每月巡查校舍，以確保學校的環境安全有序。學校的安全意識甚高，安全有序 - 學校已建立自評機制，並發展成熟，運作暢順，教師認同學校自評有積極意義，家校攜手追求卓越，促進學校不斷發展 - 各科組因應自我評估、持分者問卷和校本自我評估問卷的結果回饋策畫工作，在學期終結的科組反思會議，一起反思和建議，作為下年度工作計畫籌畫的指標，成效顯著，教師的評分為 3.66 	<ul style="list-style-type: none"> - 學校安全尚有改善 空間，須加強每月的校舍巡查，並積極地提高全校師生的安全意識 - 在編寫周年計畫時，部分教師對成功準則和工作目標仍未掛得準確，需在自評工作坊內多加指導
2. 專業領導	<ul style="list-style-type: none"> - 校董會十分關注學校的發展，校長透過教師工作坊，帶領教職員就學校發展方向建立共同願景 - 籌辦中層管理人員訓練課程提昇中層人員的專業知識 - 校長高瞻遠足，掌握教育發展趨勢及與時並進，具承擔精神，以推動學校持續進步為己任 - 領導層和中層管理人員緊密合作，透過教師發展營，教師專業分享等，促進教職員的溝通和協作，以及提升士氣和團隊精神 - 設立級主任及級組長，有效地支援新入職教師，讓他們盡快融入學校文化 - 校長知人善任，發揮教職員的專長，配合學校主題舉辦教師專業發展講座；以教師重點自評，配合個人的發展需要；教師專業分享，一人受訓，眾人受惠，發揮教師團隊合作精神，與湖南長沙市天心區黃興小學締結姊妹學校，成功地帶動專業交流的風氣，以確保學校邁向學習型組織 	<ul style="list-style-type: none"> - 更積極發掘教師的專長，激勵士氣，鞏固團隊精神 - 與黃興小學的聯繫交流更緊密，除教師互訪，交流心得之外，學生亦到湖南作實地考察

指標範圍	主要優點	尚需改善的地方
3. 學生支援	<ul style="list-style-type: none"> - 學校有系統地識別學生在成長支援上的各項需要，能充分掌握學生的情況，給予適切支援服務，如班級經營會議、個案會議等，出席者有專業人員及家長 - 每年暑假中，舉辦四次的小一適應課程，及早識別有不同學習需要的學生 - 我們採取「全校參與」照顧學生們不同學習需要。學校每一個教師也有機會參與評估及照顧不同學習需要的學生 - 新學期開始，設有三天「班級經營」，班主任與學生彼此認識及共訂班規，初步評估學生情況，為往後共處的日子建立良好基礎及準備 - 學校每級設有級主任及一名資深教師負責關注該級校務，給予適切的支援 - 青年義工網絡計畫，推行「人人有工做」活動，學生服務成效顯著，校內及校外義工時數達 19959 小時，平均每名學生有 25.9 小時，顯示同學積極參與校內校外活動，願意付出及犧牲個人時間，自小實踐關愛的精神 - 「我做得好」獎勵計畫、「服務教育」，積極推行正面文化，多讚賞、多參與、多服務，師生關係和諧，共融氣氛濃厚 - 舉辦多元化支援服務，如言語治療、多元智能工作坊、課後學習及支援計畫等，支援校內不同學習需要的學生 - 學校全體教職員能合力推動和營造積極進取的學校氣氛，自評數據顯示師生關係融洽，積極投入學校活動和服務 	<ul style="list-style-type: none"> - 繼續發展 - 提昇教師專業發展，加強照顧不同學習需要的學生知識及技巧。 - 繼續安排三天「班級經營」，亦需讓教師清楚講解「班級經營」的目的，達致更具果效。 - 級主任主動關心各級學生情況，遇有困難需找外間支援。繼續發展 - 推行校本輔導活動，主題聚焦，上、下學期主題各一，不宜過多；推行時間不宜過長，按校情繼續發展 - 舉辦有益身心的聯誼活動，促進教職員之間關係
4. 學校的夥伴	<ul style="list-style-type: none"> - 本校重視家校合作，在本年度舉行了一連串的活動，家長義工很積極參與校內活動，展現家校合作的精神 - 校友會至今已踏入第七個年頭，今年校友會亦一如以往致力透過與學校間的合作，協助母校之發展和舉辦各類活動，加強校友與學校之聯繫 - 學校與南區警民關係組關係和諧，陳美華警長多次到校主講濫藥及盜竊講座，協助培訓學生 - 透過招標程序，與優才教育中心合作舉辦課後功課輔導班，為小一至小六學生提供課後支援服務 	<ul style="list-style-type: none"> - 邀請更多家長參與義工服務 - 邀請更多校友加入校友會，積極參與活動 - 保持聯絡

指標範圍	主要優點	尚需改善的地方
5. 態度和行為	<ul style="list-style-type: none"> - 學生的自我觀正面 - 學生的品德良好，對師長有禮 - 學生在社會和諧、公民義務和國民身份認同的價值觀表現良好 - 學生的人際關係良好 - 學生積極參與團隊活動 	<ul style="list-style-type: none"> - 部份學生的自我管理技巧能力有待改善 - 學生的主動學習態度仍有改善空間 - 小部份學生的自律情況需要改善
6. 參與和成就	<ul style="list-style-type: none"> - 校內進展性及總結性評估成績漸有進步，92%學生期考總平均達合格標準 - 學生課堂學習態度良好，踴躍回答教師提問 - 學生進行分組活動時學習態度認真，積極發表意見 - 學生能依教師的指示完成課業 - 學生在多個學科進行資料搜集，內容既豐富又廣闊 - 大部分學生能掌握正確的價值觀念，幫助有需要的同學 - 學生在術科的知識、技能和態度均有良好的表現 - 學生能依照教師要求完成學習活動 - 學生能客觀地自評及互評學習成果，清晰和中肯地給予意見 - 學生在校際朗誦節中文、英文及普通話比賽中表現良好，超過 90%的參賽學生獲優良獎狀 - 學生積極參與校內活動，超過 75%的學生參與一項或以上的恒常活動 - 學生參與公開性的體育、學術及藝術的比賽 表現理想，屢獲獎項 - 全校參與學校體適能獎勵計畫，約有三分之二的學生獲得銅章或以上成績 	<ul style="list-style-type: none"> - 部分學生匯報時表現欠自信，未能以完整句子回答 - 部分學生只懂回答教師提問，未能在課堂內有提問 - 學生的自學能力有待提昇 - 學生的探究能力有待提昇 - 學生在全港性系統評估的表現一般，成績須進一步提昇 - 學生的創意有待提昇 - 學生的體能活躍程度不足，除體育課外，大部份學生沒有參與恒常性的體育活動

學校發展計畫(2007-2010)

	關注事項	預期成績/目標	策略	時間表		
				07/08	08/09	09/10
管理與組織	傳揚福音，體驗基督的博愛和服務精神	1. 學校各個場地均受到監察，確立師生的安全意識	專責小組，定期巡查校園	✓		
		2. 每年作危機評估，鞏固校園安全意識			✓	
		3. 完善危機評估的政策				✓
	以「北京奧運在華寶」為主題，發展學生批判性思考、創造力及解難能力	1. 新入職教師能盡快投入工作	為新入職教師提供合適支援計畫靈活調配資源和空間，鼓勵教師進修	✓		
		2. 教師持續進修，認識教育的最新發展			✓	
		3. 教師重視專業發展，終身學習				✓
	發展學校成為學習型組織，家校攜手，追求卓越	1. 中層管理人員樂於吸收新知識、重視自我提昇	校外機構、辦學團體、及校本教師專業分享	✓		
		2. 中層管理人員掌握行政領導知識			✓	
		3. 中層管理人員的觸覺敏銳，在領導工作中能實踐所學				✓

	關注事項	預期成績/目標	策略	時間表		
				07/08	08/09	09/10
學 與 教 及 課 程	傳揚福音，體驗基督的博愛和服務精神	1. 安排小班教學，照顧不同學習水平的學生	建立共融和諧校園，照顧有不同學習需要的學生	✓		
		2. 完善「全校參與」政策，照顧有不同學習需要的學生		✓		
		3. 發展評估政策及促進學習的評估		✓	✓	✓
	以該年度訂定主題，發展學生共通能力	1. 促進學生有效的學習，進一步發展學生解難能力	制定具策略性的課程發展計畫，提昇學生學習效能	✓	✓	
		2. 促進學生有效的學習，進一步發展學生自我管理能力的				✓
		3. 促進學生有效的學習，進一步發展學生自學能力的			✓	✓
	發展學校成為學習型組織，家校攜手，追求卓越	1. 進行課程改革，優化校本價值教育課程	教師共同備課及同儕觀課，進行課堂學習研究，發展更有效的學教策略	✓	✓	
		2. 參加小學校本課程發展支援計畫，發展校本課程，讓教師在教學專業上不斷提升		✓	✓	✓
		3. 參加協作研究及發展「種籽」計畫，進行學堂學習研究，幫助學生發展潛能		✓		
		4. 參加小學英語閱讀計畫、小學英語寫作計畫及用普通話教中文，以加強發展學生的語文能力		✓	✓	✓

	關注事項	預期成果/目標	策略	時間表		
				07/08	08/09	09/10
	傳揚福音，體驗基督的博愛和服務精神	1. 鞏固學生在實踐信、望、愛、敬時所獲得的經驗和成就感；強化朋輩輔導	開展更多符合學生需要的信仰及公民教育活動，	✓		
		2. 學生把實踐博愛精神的經驗內化成個人處事的態度			✓	
		3. 校園充滿共融和諧氣氛，學生自治自律				✓
信仰校風及學生支援	以「北京奧運在華寶」為主題，發展學生批判性思考、創造力及解難能力	1. 教師運用多感官教學技巧，培養學生的自學能力，讓有不同學習需要學生的自信心不斷提昇	小組訓練	✓		
		2. 獲教育局到校專業支援，培養學生具方向感，並敢於創新			✓	
		3. 學生喜歡學習，積極投入，學科成績和品德不斷進步				✓
	發展學校成為學習型組織，家校攜手，進求卓越	1. 招募更多義工家長，培訓家長伴讀伴寫技巧，家校攜手照顧學生的不同學習需要	家長講座及工作坊	✓		
		2. 家長不斷積累照顧不同學習需要學生的經驗，並有機會與他人分享；邀請教育心理學家到校給予專家意見			✓	
		3. 家長和教師一起為學生訂定學習計畫，有不同學習需要學生參與服務，共同成長				✓

	關注事項	預期成果/目標	策略	時間表		
				07/08	08/09	09/10
學生表現	傳揚福音，體驗基督的博愛和服務精神	1. 學生能積極參與團隊服務，接觸不同階層人士，擴闊視野	推動學生參與校內及校外服務	✓		
		2. 學生能積極參與校內及校外服務，每一學生平均有十小時之服務時數			✓	
		3. 學生能帶動家長參與服務，有百分之十之家長曾參與校內或校外的服務				✓
	以「北京奧運在華寶」為主題，發展學生批判性思考、創造力及解難能力	1. 優化「一人一活動」計畫，每一學生至少參與一項恒常性的活動或團隊	組織及推行各興趣小組活動，鼓勵學生加入團隊	✓		
		2. 推行「一人多活動」計畫，有百分之三十的學生參與多於一項恒常性的活動			✓	
		3. 優化「一人多活動」計畫，有百分之五十的學生參與多於一項恒常性的活動				✓
	發展學校成為學習型組織，家校攜手，追求卓越	1. 學生積極參與校內外體藝活動，從學習過程及成就中，提昇自我觀	加強家校合作以協助學生各方面的表現	✓		
		2. 教師能善用所長帶領多元化的活動			✓	
		3. 家長能夠積極協助學校推行各項活動				✓

